

# Aviso de Ciclón Tropical en el Océano Pacífico

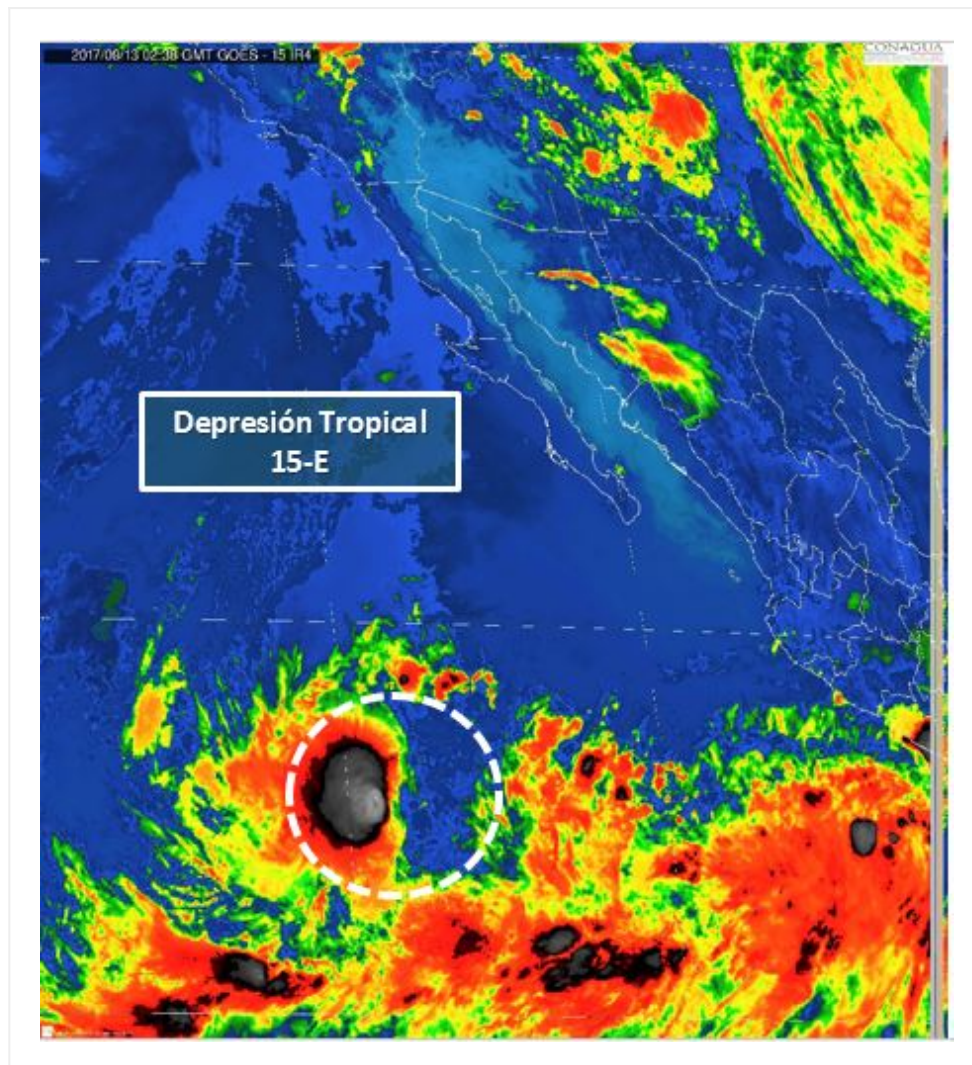
**No. Aviso: 06**

Ciudad de México a 12 de Septiembre del 2017.

**Emisión: 22:15h**

Servicio Meteorológico Nacional, fuente oficial del Gobierno de México, emite el siguiente aviso:

**Síntesis:DEPRESIÓN TROPICAL QUINCE-E AL SUROESTE DE BAJA CALIFORNIA SUR**



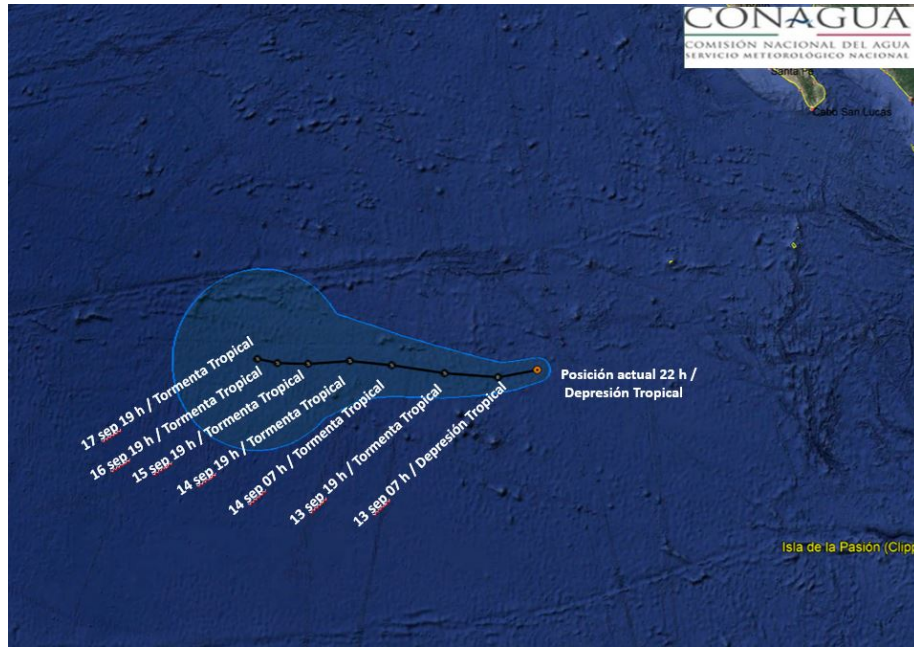
**Imagen de satélite**

## **Situación Actual:**

Depresión Tropical Quince-E, al suroeste de Baja California Sur, sin afectar al país.

<b>Condiciones Actuales</b>		
<b>Hora local (hora gmt)</b>	22:00 (03:00 GMT DEL DÍA 13)	
<b>Ubicación del centro del ciclón</b>	Latitud Norte:15.4°	Longitud Oeste: 118.6°
<b>Distancia al lugar más cercano</b>	1,235 km al suroeste de Cabo San Lucas, BCS.	
<b>Desplazamiento actual:</b>	Oeste (265°) a 20 km/h	
<b>Vientos máximos [km/h]:</b>	Sostenidos: 55 km/h	Rachas: 75 km/h
<b>Presión mínima central [hpa]:</b>	1004 hPa	
<b>Comentarios adicionales</b>	Sin afectar al país	

<b>PRONÓSTICO VALIDO AL DÍA/HORA LOCAL TIEMPO CENTRO</b>	<b>LATITUD NORTE</b>	<b>LONG. OESTE</b>	<b>VIENTOS [Km/h]</b>	<b>CATEGORÍA</b>	<b>UBICACIÓN (en km)</b>
<b>13/07h</b>	15.2	119.7	55/75	Depresión Tropical	1,315 km al suroeste de Cabo San Lázaro, BCS.
<b>13/19h</b>	15.3	121.2	65/85	Tormenta Tropical	1,405 km al suroeste de Cabo San Lázaro, BCS.
<b>14/07h</b>	15.5	122.7	65/85	Tormenta Tropical	1,495 km al suroeste de Cabo San Lázaro, BCS.
<b>14/19h</b>	15.6	123.9	65/85	Tormenta Tropical	1,585 km al suroeste de Cabo San Lázaro, BCS.
<b>15/19h</b>	15.5	125.1	75/95	Tormenta Tropical	1,690 km al suroeste de Cabo San Lázaro, BCS.
<b>16/19h</b>	15.5	126.0	75/95	Tormenta Tropical	1,765 km al suroeste de Cabo San Lázaro, BCS.
<b>17/19h</b>	15.6	126.6	75/95	Tormenta Tropical	1,805 km al oeste-suroeste de Cabo San Lázaro, BCS.



### Trayectoria Pronóstico de la Depresión Tropical Quince-E

Aviso No.	Fecha / Hora local CDT	Lat. Norte	Long. Oeste	Distancia más cercana (km)	Viento mín. / rachas	Categoría	Avance
01	11 sep / 16:00	16.4	112.3	760 km al sur-suroeste de Cabo San Lucas, BCS. 895 km al oeste-suroeste de Manzanillo, Col.	45/65	Depresión Tropical	Oeste (270°) a 24 km/h
02	11 sep / 22:00	16.2	113.6	835 km al sur-suroeste de Cabo San Lucas, BCS.	45/65	Depresión Tropical	oeste (260°) a 22 km/h
03	12 sep / 4:00	15.9	115.1	950 km al suroeste de Cabo San Lucas, B.C.S.	45/65	Depresión Tropical	Oeste (260°) a 24 km/h
04	12 sep / 10:00	15.6	116.2	1,045 km al suroeste de Cabo San Lucas, BCS.	55/75	Depresión Tropical	Hacia el oeste (260°) a 24 km/h
05	12 sep / 16:00	15.6	117.5	1,135 km al suroeste de Cabo San Lucas, BCS.	55/75	Depresión Tropical	Oeste (265°) a 22 km/h
06	12 sep / 22:00	15.4	118.6	1,235 km al suroeste de Cabo San Lucas, BCS.	55/75	Depresión Tropical	Oeste (265°) a 20 km/h

**EL SIGUIENTE AVISO SE EMITIRÁ A LAS 04:15 HRS DEL DÍA 13, TIEMPO DEL CENTRO O ANTES SI**

## OCURREN CAMBIOS SIGNIFICATIVOS

**Pronosticador:** Martín Téllez Saucedo

**Revisó:** Oscar Montoya Rodríguez